

**BUDYNEK MIESZKALNY WIELORODZINNY
UL. STRAŻACKA, SANOK
MIESZKANIE 2-POKOJOWE Z ANEKSEM KUCHENNYM**

MIESZKANIE

M1

PARTER

POW. UŻYTKOWA:
41,6m²

ORANŻERIA:
8,6m²

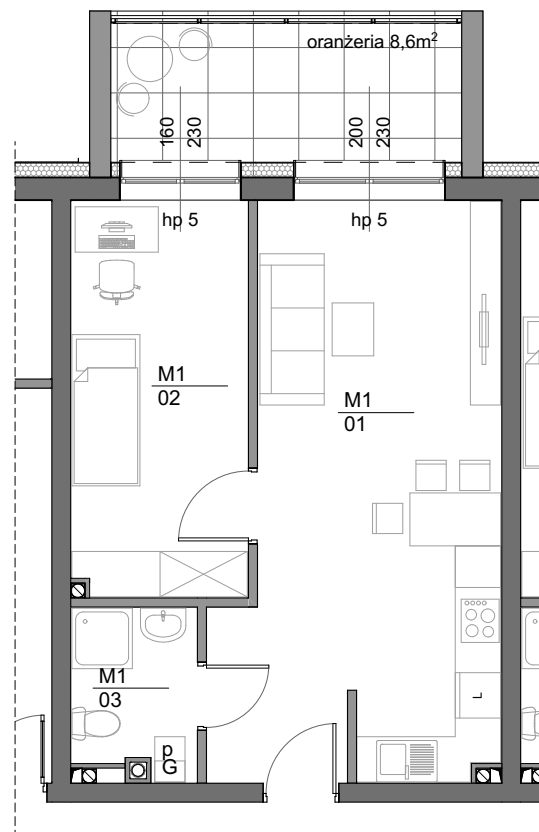
DO KAŻDEGO
MIESZKANIA
PRZYNALEŻY
MIEJSCE
POSTOJOWE
W GARAŻU
LUB NA PARKINGU
PRZY BUDYNKU

DEWELOPER:

Mirostaw Borek
"MIRIAM"

36-206 Humniska 15
NIP: 6861000973

biuro sprzedaży tel:
+48 608 04 67 35



M1

01	pokój z aneksem	26,0
02	pokój	12,1
03	łazienka	3,5
		41,6 m²

SCHEMAT PARTERU
LOKALIZACJA MIESZKANIA

