

BUDYNEK MIESZKALNY WIELORODZINNY
UL. STRAŻACKA, SANOK
MIESZKANIE 2-POKOJOWE Z ANEKSEM KUCHENNYM

MIESZKANIE

M11

PIĘTRO I

POW. UŻYTKOWA:
41,5m²

ORANŻERIA:
8,6m²

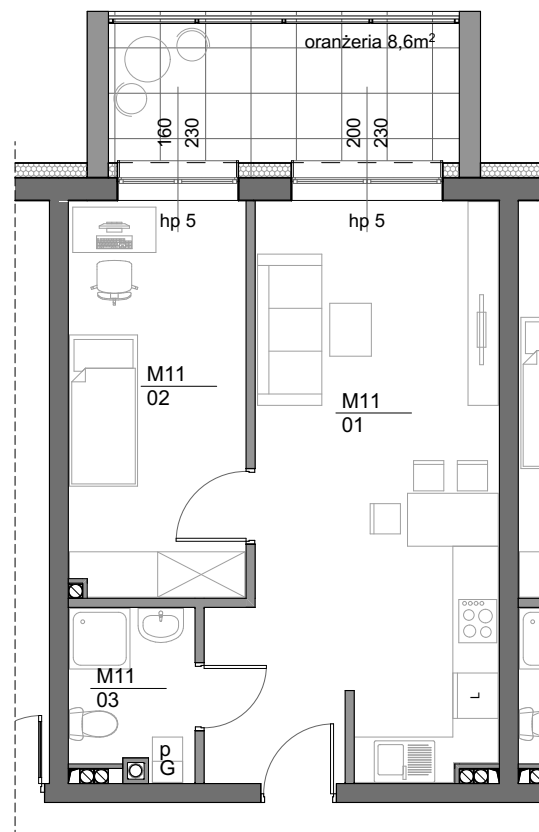
DO KAŻDEGO
MIESZKANIA
PRZYNALEŻY
MIEJSCE
POSTOJOWE
W GARAŻU
LUB NA PARKINGU
PRZY BUDYNKU

DEWELOPER:

Mirostaw Borek
"MIRIAM"

36-206 Humniska 15
NIP: 6861000973

biuro sprzedaży tel:
+48 608 04 67 35



M11

01	pokój z aneksem	25,9
02	pokój	12,1
03	łazienka	3,5
		41,5 m²

SCHEMAT PIĘTRA I
LOKALIZACJA MIESZKANIA

