



APARTAMENTY NAD SANEM

BUDYNEK MIESZKALNY WIELORODZINNY UL. STRAŻACKA, SANOK MIESZKANIE 2-POKOJOWE Z ANEKSEM KUCHENNYM

MIESZKANIE

M13

PIĘTRO I

POW. UŻYTKOWA:
58,5m²

BALKON:
8,9m²

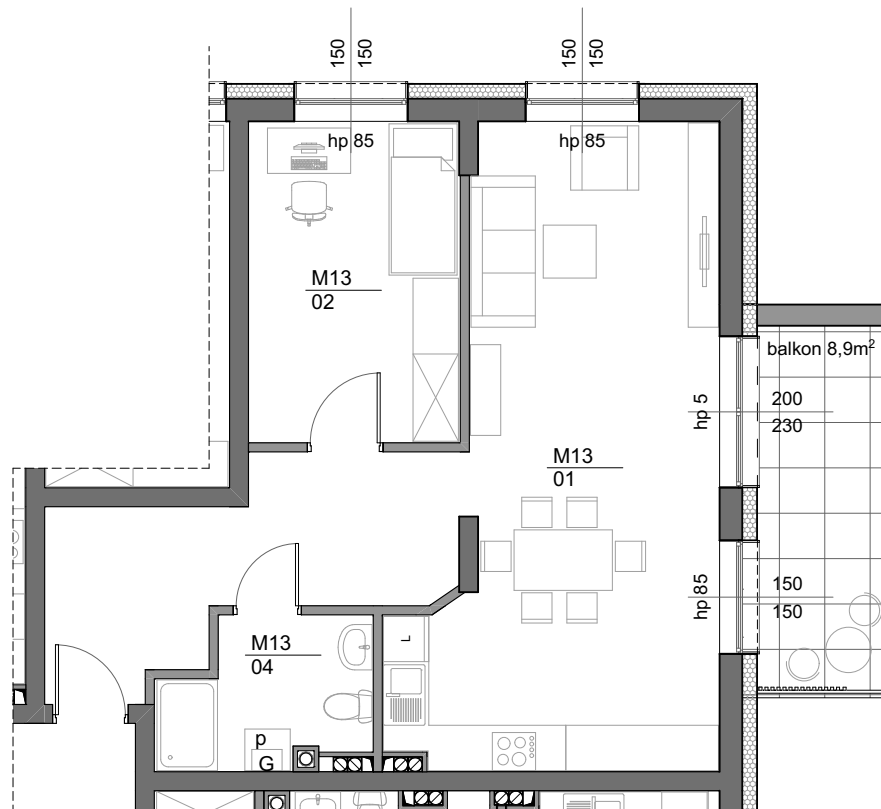
DO KAŻDEGO
MIESZKANIA
PRZYNALEŻY
MIEJSCE
POSTOJOWE
W GARAŻU
LUB NA PARKINGU
PRZY BUDYNKU

DEWELOPER:

Mirostaw Borek
"MIRIAM"

36-206 Humniska 15
NIP: 6861000973

biuro sprzedaży tel:
+48 608 04 67 35



M13

01	pokój z aneksem	41,9
02	pokój	11,7
04	łazienka	4,9
		58,5 m²

SCHEMAT PIĘTRA I
LOKALIZACJA MIESZKANIA

