

**BUDYNEK MIESZKALNY WIELORODZINNY
UL. STRAŻACKA, SANOK
MIESZKANIE 2-POKOJOWE Z ANEKSEM KUCHENNYM**

MIESZKANIE

M16

PIĘTRO I

POW. UŻYTKOWA:
42,0m²

ORANŻERIA:
9,5m²

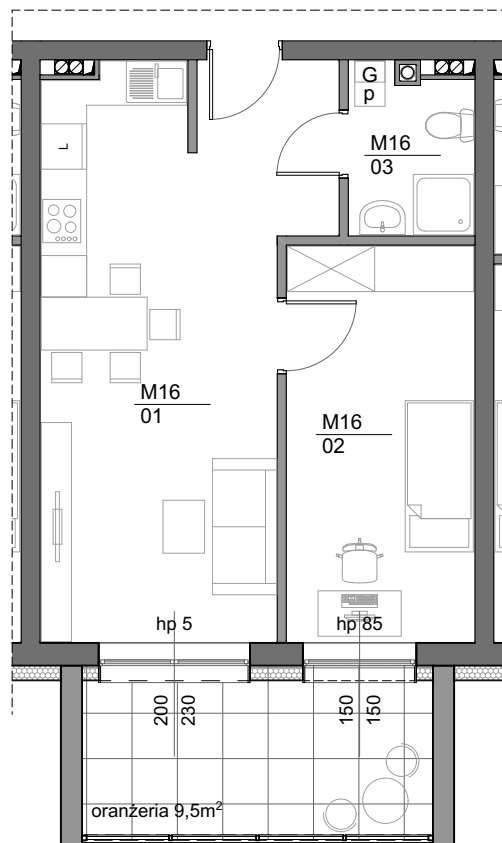
DO KAŻDEGO
MIESZKANIA
PRZYNALEŻY
MIEJSCE
POSTOJOWE
W GARAŻU
LUB NA PARKINGU
PRZY BUDYNKU

DEWELOPER:

Mirostaw Borek
"MIRIAM"

36-206 Humniska 15
NIP: 6861000973

biuro sprzedaży tel:
+48 608 04 67 35



M16

01	pokój z aneksem	25,5
02	pokój	12,9
03	łazienka	3,6
		42,0 m²

SCHEMAT PIĘTRA I
LOKALIZACJA MIESZKANIA

