

BUDYNEK MIESZKALNY WIELORODZINNY
UL. STRAŻACKA, SANOK
MIESZKANIE 2-PKOJOWE Z ANEKSEM KUCHENNYM

MIESZKANIE

M19

PIĘTRO I

POW. UŻYTKOWA:
58,2m²

BALKON:
8,9m²

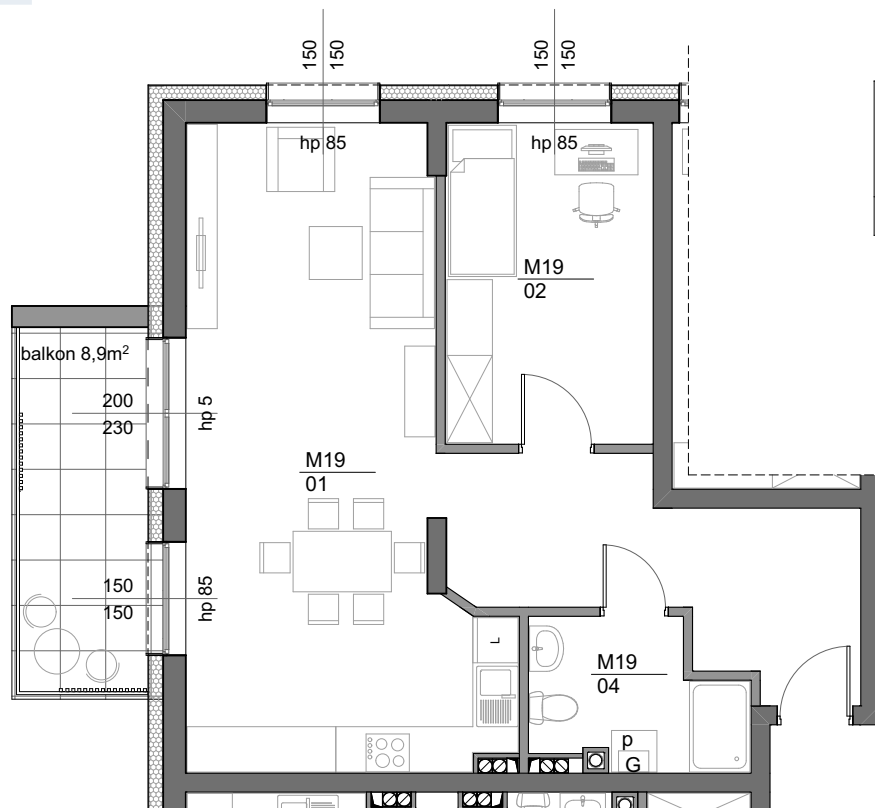
DO KAŻDEGO
MIESZKANIA
PRZYNALEŻY
MIEJSCE
POSTOJOWE
W GARAŻU
LUB NA PARKINGU
PRZY BUDYNKU

DEWELOPER:

Mirostaw Borek
"MIRIAM"

36-206 Humniska 15
NIP: 6861000973

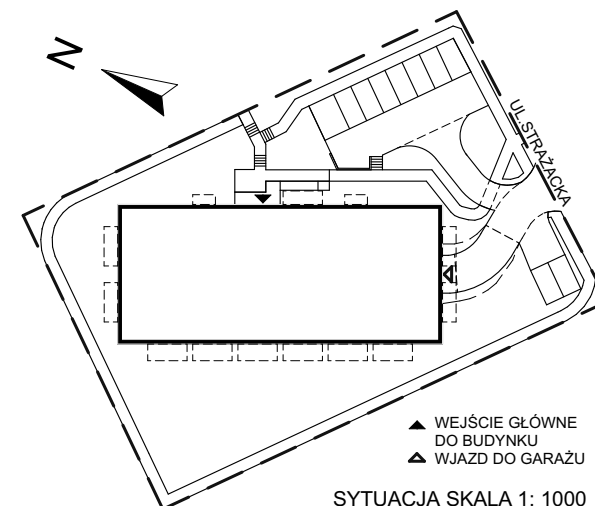
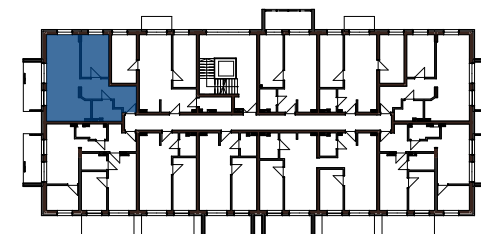
biuro sprzedaży tel:
+48 608 04 67 35



M19

01	pokój z aneksem	41,8
02	pokój	11,5
04	łazienka	4,9
		58,2 m²

SCHEMAT PIĘTRA I
LOKALIZACJA MIESZKANIA



SYTUACJA SKALA 1: 1000