

**BUDYNEK MIESZKALNY WIELORODZINNY
UL. STRAŻACKA, SANOK
MIESZKANIE 2-POKOJOWE Z ANEKSEM KUCHENNYM**

MIESZKANIE

M25

PIĘTRO II

POW. UŻYTKOWA:
41,9m²

ORANŻERIA:
9,5m²

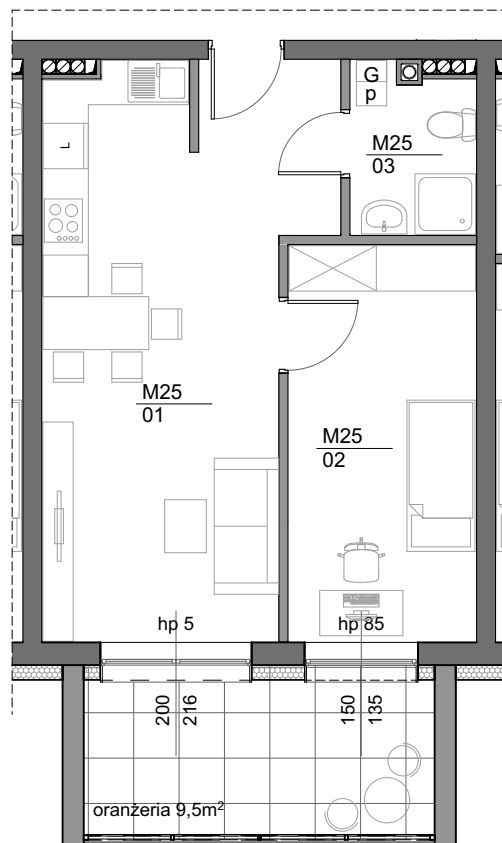
DO KAŻDEGO
MIESZKANIA
PRZYNALEŻY
MIEJSCE
POSTOJOWE
W GARAŻU
LUB NA PARKINGU
PRZY BUDYNKU

DEWELOPER:

Mirostaw Borek
"MIRIAM"

36-206 Humniska 15
NIP: 6861000973

biuro sprzedaży tel:
+48 608 04 67 35



M25

| | | |
|----|-----------------|---------------------------|
| 01 | pokój z aneksem | 25,5 |
| 02 | pokój | 12,9 |
| 03 | łazienka | 3,5 |
| | | 41,9 m² |

SCHEMAT PIĘTRA II
LOKALIZACJA MIESZKANIA

